

SuperLandy
CX1800
HYDRAULIC CRAWLER CRANE

Specifications

仕 様

HITACHI

■寸法図

単位：mm

■クレーンブーム構成表

| ブーム長さ(m) | 18 | 21 | 24 | 27 | 30 | 33 | 36 | 39 | 42 | 45 | 48 | 51 | 54 | 57 | 60 | 63 | 66 | 69 | 72 | 75 | 78 | 81 | 84 | 87 |
|-------------|---------|----|----|----|----|----|----|----|----|----|----|----|----|----|----|----|----|----|----|----|----|----|----|----|
| 下ブーム(7.5m) | 1 | 1 | 1 | 1 | 1 | 1 | 1 | 1 | 1 | 1 | 1 | 1 | 1 | 1 | 1 | 1 | 1 | 1 | 1 | 1 | 1 | 1 | 1 | 1 |
| 上ブーム(10.5m) | 1 | 1 | 1 | 1 | 1 | 1 | 1 | 1 | 1 | 1 | 1 | 1 | 1 | 1 | 1 | 1 | 1 | 1 | 1 | 1 | 1 | 1 | 1 | 1 |
| ブーム継ぎ構成分類 | | I | II | I | II | I | II | I | II | I | II | I | II | I | II | I | II | I | II | I | II | I | II | I |
| 3m(B)継ぎ | | 1 | | 1 | | 1 | | 1 | | 1 | | 1 | | 1 | | 1 | | 1 | | 1 | | 1 | | 1 |
| 3m継ぎ | | 1 | 2 | 1 | 1 | 2 | 1 | 1 | 2 | 1 | 1 | 2 | 1 | 1 | 2 | 1 | 1 | 2 | 1 | 1 | 2 | 1 | 1 | 2 |
| 6m継ぎ | | | | 1 | 1 | 1 | 1 | 2 | 2 | 2 | 2 | 1 | 1 | 2 | 2 | 2 | 2 | 1 | 1 | 1 | 2 | 2 | 2 | 2 |
| 9m継ぎ | | | | | | | | 1 | 1 | 1 | 1 | 2 | 2 | 2 | 2 | 3 | 3 | 3 | 3 | 2 | 2 | 2 | 3 | 3 |
| 12m継ぎ | | | | | | | | | | | | | | | | | 1 | 1 | 1 | 2 | 2 | 2 | 2 | 2 |
| ブームマスト必要範囲 | ←-----→ | | | | | | | | | | | | | | | | | | | | | | | |
| ブームマスト設定範囲 | ←-----→ | | | | | | | | | | | | | | | | | | | | | | | |
| ジブ装着範囲 | ←-----→ | | | | | | | | | | | | | | | | | | | | | | | |
| 補助ジブ装着範囲 | ←-----→ | | | | | | | | | | | | | | | | | | | | | | | |

ブーム継ぎ構成分類

- I：クレーンブームのみで使用する場合での構成
 II：タワークレーンからクレーンに変更して使用する場合の構成
 (注) タワークレーンクレーンブーム66m以上の時の追加継ぎブーム

- 66m、69m=12m×1本
- 72m以上 =12m×2本

■クレーンジブ構成表

| ジブ長さ(m) | 13 | 19 | 25 | 31 | 37 |
|---------|----|----|----|----|----|
| ジブ下(5m) | 1 | 1 | 1 | 1 | 1 |
| ジブ上(5m) | 1 | 1 | 1 | 1 | 1 |
| 3m継ぎ | 1 | 1 | 1 | 1 | 1 |
| 6m継ぎ | | 1 | 2 | 3 | 4 |

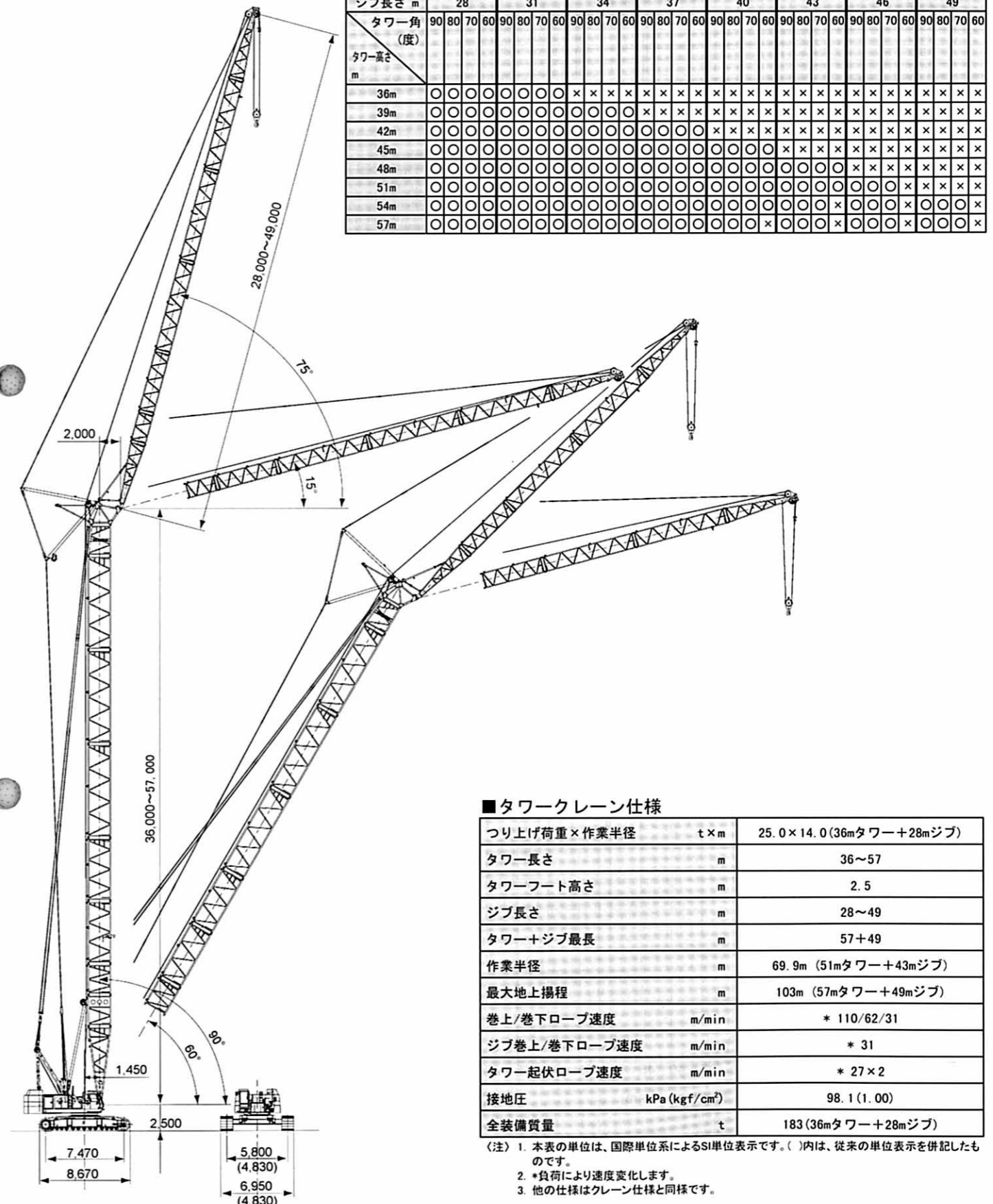
■分解輸送質量および概略寸法

| 主要部品名 | 質量(t) | 個数 | 長さ×幅×高さ(m) | 備考 |
|-------------|-------|----|---------------------|---|
| 本体 | 33.90 | 1 | 7.12 × 3.40 × 3.15 | 各ロープ、Aフレーム(H.L)、トラックビーム、ジャッキアップ装置不付 |
| 本体 | 40.70 | 1 | 8.84 × 3.40 × 3.56 | 各ロープ、Aフレーム(H.L)、プライドル付 トラックビーム、ジャッキアップ装置不付 |
| トラックビーム | 5.70 | 2 | 6.00 × 0.55 × 0.55 | |
| サイドフレーム片側 | 19.40 | 2 | 8.67 × 1.15 × 1.39 | |
| ジャッキアップ装置 | 0.38 | 4 | 0.80 × 0.75 × 0.91 | フロート付 |
| Aフレーム(H) | 3.60 | 1 | 7.70 × 1.67 × 0.72 | ハンガ付 |
| Aフレーム(L) | 0.30 | 2 | 1.70 × 0.30 × 1.12 | 伸縮シリンダ付 |
| カウンタウエイト(A) | 18.00 | 1 | 4.30 × 1.79 × 0.84 | |
| カウンタウエイト(B) | 16.80 | 1 | 4.29 × 1.79 × 0.62 | |
| カウンタウエイト(C) | 5.30 | 1 | 1.33 × 1.07 × 0.70 | |
| カウンタウエイト(D) | 8.30 | 1 | 1.73 × 1.30 × 0.70 | |
| カウンタウエイト(E) | 8.30 | 1 | 1.73 × 1.30 × 0.70 | |
| カウンタウエイト(F) | 5.20 | 1 | 1.57 × 1.06 × 0.75 | |
| カウンタウエイト(G) | 5.20 | 1 | 1.57 × 1.06 × 0.75 | |
| 下ブーム(7.5m) | 3.10 | 1 | 7.72 × 2.47 × 2.50 | |
| 上ブーム(10.5m) | 3.20 | 1 | 10.94 × 2.24 × 2.29 | |
| ブームストップ | 0.14 | 2 | 5.45 × 0.26 × 0.26 | |
| ブームプライドル | 0.51 | 1 | 2.10 × 0.69 × 0.33 | |
| ブームマスト | 1.54 | 1 | 10.17 × 1.36 × 1.19 | |
| 3m継ぎブーム(A) | 0.88 | 1 | 3.14 × 2.47 × 2.40 | |
| 3m継ぎブーム(B) | 1.38 | 1 | 3.14 × 2.47 × 2.59 | |
| 6m継ぎブーム | 1.22 | 1 | 6.14 × 2.47 × 2.40 | |
| 9m継ぎブーム | 1.62 | 1 | 9.14 × 2.47 × 2.36 | |
| 12m継ぎブーム | 1.92 | 1 | 12.14 × 2.47 × 2.36 | |
| 下ジブ(5m) | 0.30 | 1 | 5.11 × 1.24 × 0.97 | |
| 上ジブ(5m) | 0.45 | 1 | 5.43 × 1.24 × 1.37 | |
| 3m継ぎジブ | 0.15 | 1 | 3.08 × 1.25 × 1.09 | |
| 6m継ぎジブ | 0.26 | 1 | 6.08 × 1.25 × 1.09 | |
| ジブマスト | 0.55 | 1 | 6.14 × 1.10 × 0.62 | |
| 補助ジブ | 0.39 | 1 | 2.22 × 1.04 × 1.43 | |
| 180tフック | 2.30 | 1 | 2.35 × 0.92 × 0.93 | |
| 100tフック | 1.40 | 1 | 2.13 × 0.75 × 0.54 | |
| 60tフック | 1.20 | 1 | 2.12 × 0.74 × 0.35 | |
| 25tフック | 0.85 | 1 | 1.74 × 0.74 × 0.38 | |
| 13tフック | 0.50 | 1 | 1.18 × 0.47 × 0.47 | |

(注) 本体をトレーラなどに搭載する場合は、関係官庁(警察署、国道工事事務所など)の通行許可が必要です。
 また、輸送時の質量と寸法については、関係法規(道路交通法、道路運送車両法、道路法)に従い、事前にご確認ください。

■タワー・ジブ構成

| ジブ長さ m | 28 | 31 | 34 | 37 | 40 | 43 | 46 | 49 | | | | | | | | | | | | | | | | | |
|---------|----|----|----|----|----|----|----|----|----|----|----|----|----|----|----|----|----|----|----|----|----|----|----|----|--|
| タワー角(度) | 90 | 80 | 70 | 60 | 90 | 80 | 70 | 60 | 90 | 80 | 70 | 60 | 90 | 80 | 70 | 60 | 90 | 80 | 70 | 60 | 90 | 80 | 70 | 60 | |
| タワー高さ m | | | | | | | | | | | | | | | | | | | | | | | | | |
| 36m | ○ | ○ | ○ | ○ | ○ | ○ | ○ | ○ | × | × | × | × | × | × | × | × | × | × | × | × | × | × | × | × | |
| 39m | ○ | ○ | ○ | ○ | ○ | ○ | ○ | ○ | × | × | × | × | × | × | × | × | × | × | × | × | × | × | × | × | |
| 42m | ○ | ○ | ○ | ○ | ○ | ○ | ○ | ○ | × | × | × | × | × | × | × | × | × | × | × | × | × | × | × | × | |
| 45m | ○ | ○ | ○ | ○ | ○ | ○ | ○ | ○ | × | × | × | × | × | × | × | × | × | × | × | × | × | × | × | × | |
| 48m | ○ | ○ | ○ | ○ | ○ | ○ | ○ | ○ | × | × | × | × | × | × | × | × | × | × | × | × | × | × | × | × | |
| 51m | ○ | ○ | ○ | ○ | ○ | ○ | ○ | ○ | × | × | × | × | × | × | × | × | × | × | × | × | × | × | × | × | |
| 54m | ○ | ○ | ○ | ○ | ○ | ○ | ○ | ○ | × | × | × | × | × | × | × | × | × | × | × | × | × | × | × | × | |
| 57m | ○ | ○ | ○ | ○ | ○ | ○ | ○ | ○ | × | × | × | × | × | × | × | × | × | × | × | × | × | × | × | × | |



■タワークレーン仕様

| | | |
|--------------|--------------|-------------------------|
| つり上げ荷重×作業半径 | t×m | 25.0×14.0(36mタワー+28mジブ) |
| タワー長さ | m | 36~57 |
| タワーフォート高さ | m | 2.5 |
| ジブ長さ | m | 28~49 |
| タワー+ジブ最長 | m | 57+49 |
| 作業半径 | m | 69.9m(51mタワー+43mジブ) |
| 最大地上揚程 | m | 103m(57mタワー+49mジブ) |
| 巻上/巻下ロープ速度 | m/min | * 110/62/31 |
| ジブ巻上/巻下ロープ速度 | m/min | * 31 |
| タワー起伏ロープ速度 | m/min | * 27×2 |
| 接地圧 | kPa(kgf/cm²) | 98.1(1.00) |
| 全装備質量 | t | 183(36mタワー+28mジブ) |

(注) 1. 本表の単位は、国際単位系によるSI単位表示です。()内は、従来の単位表示を併記したものです。
 2. *負荷により速度変化します。
 3. 他の仕様はクレーン仕様と同様です。

()内寸法はサイドフレーム縮小時の寸法を示す。

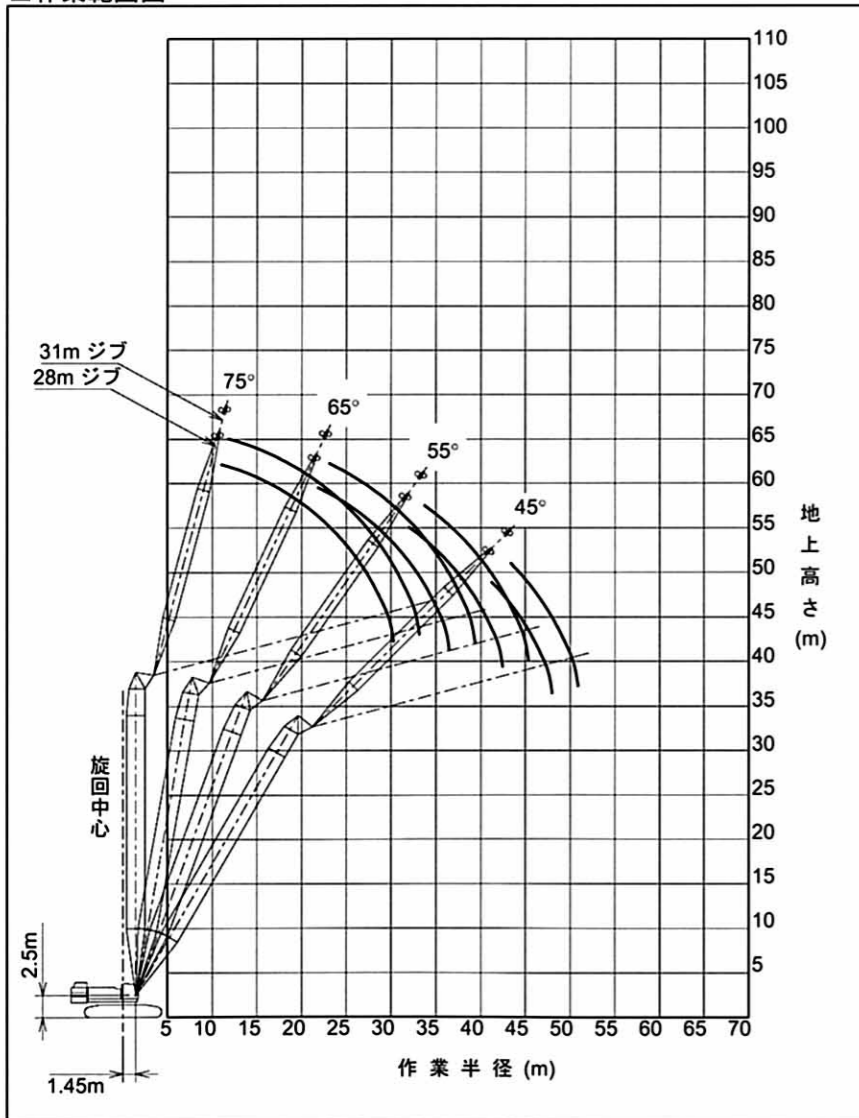
36_m タワー (2本掛)

■タワークレーン定格総荷重表

単位: t

| ジブ長さ (m) タワー角度 作業半径 (m) | 28 | | | | 31 | | | |
|-------------------------------|------------|------------|-----------|-----------|------------|------------|------------|-----------|
| | 90° | 80° | 70° | 60° | 90° | 80° | 70° | 60° |
| 12.1 | 25.00 | | | | 12.9×25.00 | | | |
| 14.0 | 25.00 | | | | 25.00 | | | |
| 16.0 | 24.50 | | | | 23.35 | | | |
| 18.0 | 23.05 | | | | 21.75 | | | |
| 20.0 | 22.00 | 21.8×18.55 | | | 20.55 | | | |
| 22.0 | 21.40 | 18.25 | | | 19.70 | 23.1×17.15 | | |
| 24.0 | 18.85 | 16.35 | | | 19.15 | 16.25 | | |
| 26.0 | 16.20 | 14.80 | | | 16.80 | 14.70 | | |
| 28.0 | 13.90 | 13.50 | | | 14.65 | 13.40 | | |
| 30.0 | 11.55 | 12.40 | | | 12.75 | 12.30 | | |
| 32.0 | 30.2×10.90 | 11.50 | 11.50 | | 11.00 | 11.35 | 33.7×10.65 | |
| 34.0 | | 10.65 | 10.65 | | 33.1×9.60 | 10.50 | 10.50 | |
| 36.0 | | 9.90 | 9.90 | | | 9.75 | 9.75 | |
| 38.0 | | 36.4×9.75 | 9.25 | | | 9.10 | 9.10 | |
| 40.0 | | | 8.65 | 41.2×7.55 | | 39.3×8.70 | 8.50 | |
| 42.0 | | | 8.10 | 7.35 | | | 7.95 | 43.3×6.95 |
| 44.0 | | | 42.4×8.00 | 6.90 | | | 7.50 | 6.75 |
| 46.0 | | | | 6.50 | | 45.3×7.20 | 6.35 | |
| 48.0 | | | | 47.9×6.15 | | | 6.00 | |
| 50.0 | | | | | | | 5.65 | |
| 50.8 | | | | | | | 5.55 | |

■作業範囲図



作業範囲は無負荷時の状態です。

- (注) 1. 上表に示す定格総荷重は、水平堅土上の定置荷役における値で、転倒荷重の78%以内、および移動式クレーン構造規格で定める前方安定度1.15以上です。
2. 実際につり上げられる荷重は、上表の定格総荷重からフックなどのつり具一切の質量を差し引いた値です。
フック質量
25t フック 0.85t
3. 作業半径とは、荷をつった状態での旋回中心からつり荷の重心までの水平距離です。
4. 表中の○○×○○は、作業半径m×定格総荷重tを示します。
5. カウンタウェイトの質量は、標準仕様(67.1t)です。
6. 作業を行うときは、必ずサイドフレームを規定位置まで拡張してください。

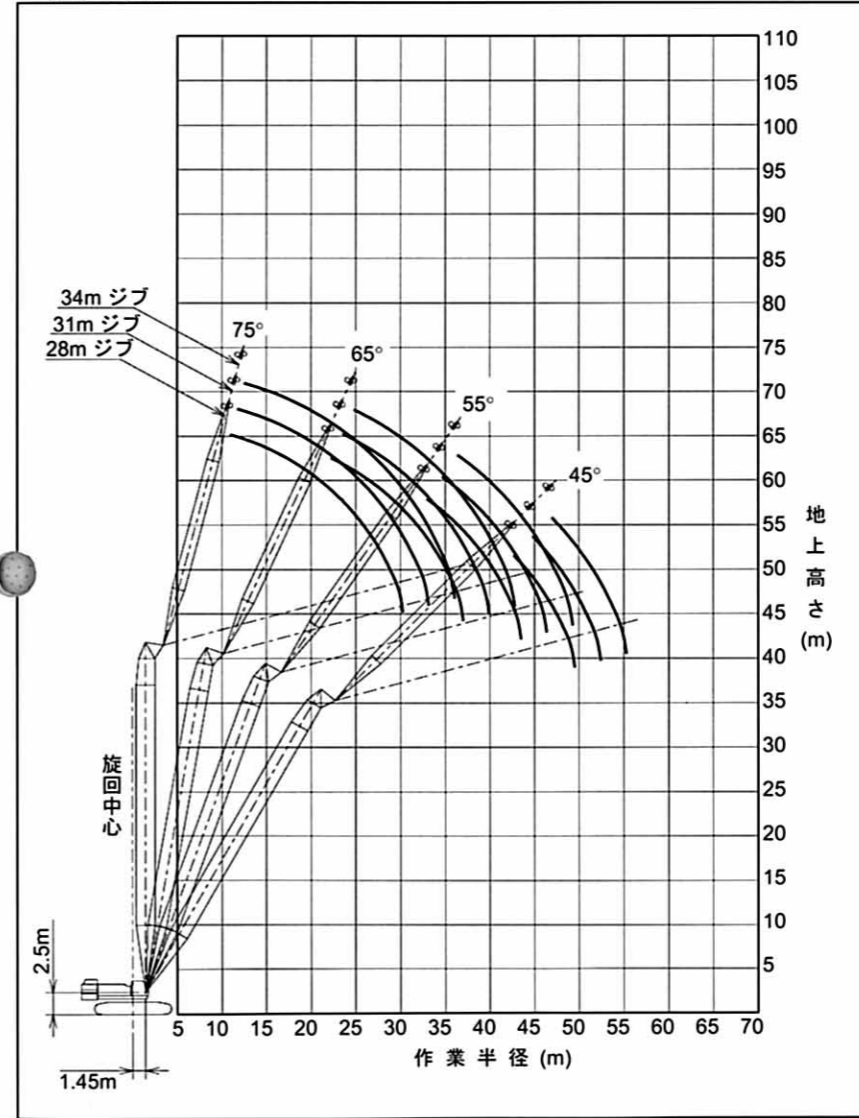
39_m タワー (2本掛)

■タワークレーン定格総荷重表

単位: t

| ジブ長さ (m) タワー角度 作業半径 (m) | 28 | | | | 31 | | | | 34 | | | |
|-------------------------------|------------|------------|------------|-----------|------------|------------|------------|-----------|------------|------------|-----------|-----|
| | 90° | 80° | 70° | 60° | 90° | 80° | 70° | 60° | 90° | 80° | 70° | 60° |
| 12.2 | 25.00 | | | | 13.0×25.00 | | | | 13.8×25.00 | | | |
| 14.0 | 25.00 | | | | 25.00 | | | | 24.90 | | | |
| 16.0 | 24.45 | | | | 23.30 | | | | 23.00 | | | |
| 18.0 | 22.95 | | | | 21.75 | | | | 21.40 | | | |
| 20.0 | 21.95 | | | | 20.55 | | | | 20.10 | | | |
| 22.0 | 21.35 | 22.3×17.95 | | | 19.65 | 23.6×16.70 | | | 19.15 | | | |
| 24.0 | 18.80 | 16.40 | | | 19.15 | 16.25 | | | 18.40 | 24.9×15.50 | | |
| 26.0 | 16.20 | 14.85 | | | 16.80 | 14.70 | | | 17.95 | 14.60 | | |
| 28.0 | 13.90 | 13.55 | | | 14.65 | 13.40 | | | 15.85 | 13.30 | | |
| 30.0 | 11.55 | 12.40 | | | 12.70 | 12.30 | | | 14.00 | 12.20 | | |
| 32.0 | 30.2×10.90 | 11.45 | 33.0×11.05 | | 10.95 | 11.35 | | | 12.40 | 11.25 | | |
| 34.0 | | 10.60 | 10.60 | | 33.1×9.60 | 10.50 | 34.7×10.20 | | 10.95 | 10.40 | | |
| 36.0 | | 9.85 | 9.85 | | | 9.75 | 9.70 | | 9.35 | 9.70 | 36.4×9.50 | |
| 38.0 | | 36.9×9.55 | 9.20 | | | 9.10 | 9.05 | | 9.05 | 8.95 | 8.95 | |
| 40.0 | | | 8.60 | | | 39.8×8.55 | 8.45 | | 8.45 | 8.35 | 8.35 | |
| 42.0 | | | 8.05 | 42.7×7.05 | | | 7.90 | | 7.90 | 7.80 | 7.80 | |
| 44.0 | | | 43.4×7.70 | 6.75 | | | 7.45 | 44.8×6.45 | 42.7×7.75 | 7.35 | 7.35 | |
| 46.0 | | | | 6.35 | | | 7.00 | 6.20 | | 6.90 | 47.0×5.95 | |
| 48.0 | | | | 6.00 | | | 46.3×6.95 | 5.85 | | 6.55 | 5.70 | |
| 50.0 | | | | 49.4×5.75 | | | | 5.50 | | 5.40 | 5.40 | |
| 52.0 | | | | | | | | 5.20 | | 49.2×6.30 | 5.10 | |
| 54.0 | | | | | | | | 52.3×5.15 | | 4.85 | 4.85 | |
| 55.2 | | | | | | | | | | 4.70 | 4.70 | |

■作業範囲図



作業範囲は無負荷時の状態です。

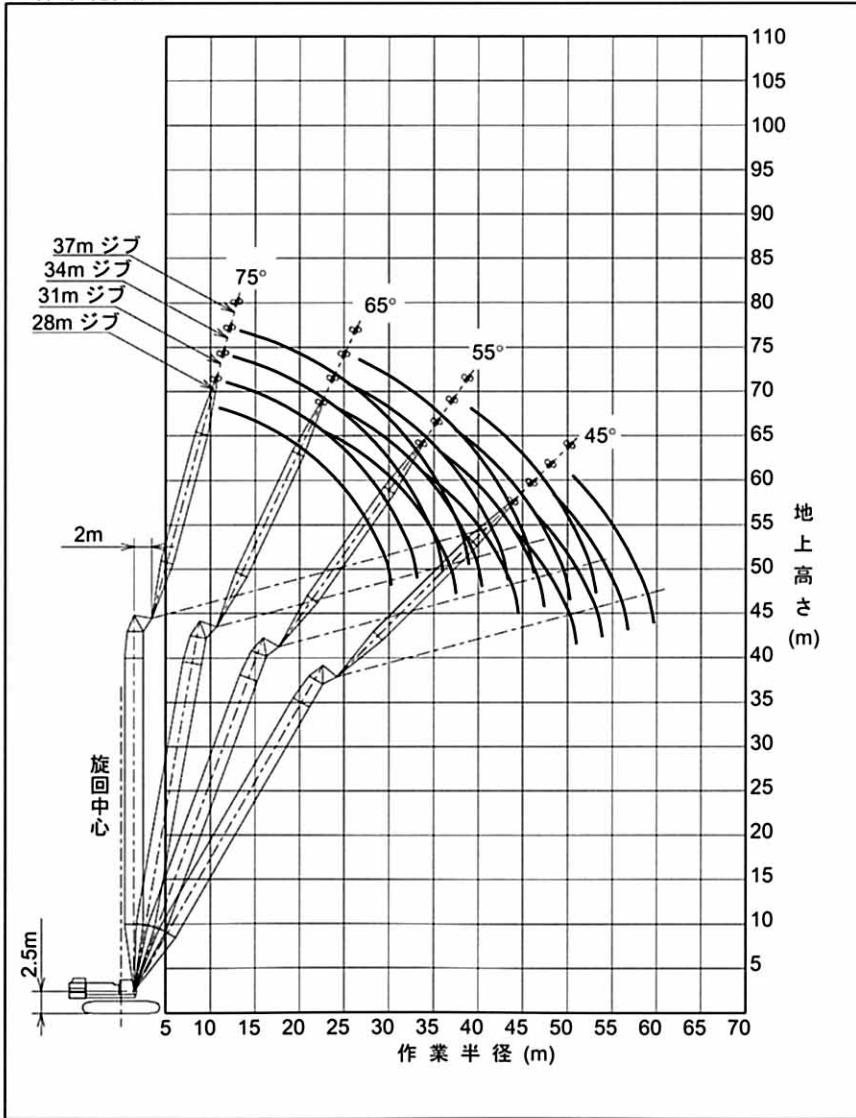
- (注) 1. 上表に示す定格総荷重は、水平堅土上の定置荷役における値で、転倒荷重の78%以内、および移動式クレーン構造規格で定める前方安定度1.15以上です。
2. 実際につり上げられる荷重は、上表の定格総荷重からフックなどのつり具一切の質量を差し引いた値です。
フック質量
25t フック 0.85t
3. 作業半径とは、荷をつった状態での旋回中心からつり荷の重心までの水平距離です。
4. 表中の○○×○○は、作業半径m×定格総荷重tを示します。
5. カウンタウェイトの質量は、標準仕様(67.1t)です。
6. 作業を行うときは、必ずサイドフレームを規定位置まで拡張してください。

42_mタワー(2本掛)

■タワークレーン定格総荷重表

| ジブ長さ(m) タワー角度 作業半径(m) | 28 | | | | 31 | | | | 34 | | | | 37 | | | |
|-----------------------------|------------|------------|-----------|-----------|------------|------------|-----------|-----------|------------|------------|-----------|-----|------------|------------|-----------|-----|
| | 90° | 80° | 70° | 60° | 90° | 80° | 70° | 60° | 90° | 80° | 70° | 60° | 90° | 80° | 70° | 60° |
| 12.2 | 25.00 | | | | 13.1×25.00 | | | | 13.9×24.90 | | | | 14.7×23.10 | | | |
| 14.0 | 25.00 | | | | 25.00 | | | | 24.85 | | | | 21.95 | | | |
| 16.0 | 24.35 | | | | 23.25 | | | | 22.95 | | | | 20.40 | | | |
| 18.0 | 22.90 | | | | 21.70 | | | | 21.40 | | | | 19.15 | | | |
| 20.0 | 21.85 | | | | 20.45 | | | | 20.10 | | | | 18.10 | | | |
| 22.0 | 21.30 | 22.8×17.50 | | | 19.60 | | | | 19.10 | | | | 17.25 | | | |
| 24.0 | 18.80 | 16.40 | | | 19.10 | 24.1×16.20 | | | 18.40 | 25.4×15.15 | | | 16.65 | 26.6×14.10 | | |
| 26.0 | 16.15 | 14.85 | | | 16.80 | 14.70 | | | 17.90 | 14.65 | | | 16.10 | 13.25 | | |
| 28.0 | 13.85 | 13.55 | | | 14.60 | 13.40 | | | 15.85 | 13.35 | | | 14.35 | 12.10 | | |
| 30.0 | 11.55 | 12.40 | | | 12.70 | 12.30 | | | 14.00 | 12.20 | | | 12.80 | 11.15 | | |
| 32.0 | 30.2×10.90 | 11.45 | | | 10.95 | 11.35 | | | 12.40 | 11.25 | | | 11.40 | 10.35 | | |
| 34.0 | 10.60 | 10.60 | 10.60 | | 33.1×9.60 | 10.50 | 35.7×9.85 | | 10.90 | 10.40 | | | 10.15 | 9.60 | | |
| 36.0 | | 9.85 | 9.85 | | | 9.75 | 9.70 | | 9.35 | 9.70 | 37.5×9.15 | | 8.95 | 8.95 | 39.2×8.50 | |
| 38.0 | | 37.4×9.40 | 9.20 | | | 9.10 | 9.05 | | 8.95 | 8.95 | 8.95 | | 8.50 | 8.20 | | |
| 40.0 | | | 8.60 | | | 8.50 | 8.45 | | 8.45 | 8.35 | | | 38.9×8.40 | 8.35 | 8.20 | |
| 42.0 | | | 8.05 | | | 40.3×8.45 | 7.90 | | 7.90 | 7.80 | | | 7.85 | 7.70 | | |
| 44.0 | | | 7.60 | 44.2×6.65 | | | 7.45 | | 7.35 | 7.35 | | | 7.35 | 7.20 | | |
| 46.0 | | | 44.4×7.50 | 6.25 | | | 7.00 | 46.3×6.05 | | 43.2×7.65 | | | 6.95 | 6.80 | | |
| 48.0 | | | | 5.90 | | | | 5.70 | | 6.50 | 48.5×5.55 | | 46.1×6.90 | 6.40 | | |
| 50.0 | | | | 5.55 | | | 47.3×6.75 | 5.40 | | 6.15 | 5.30 | | 6.05 | 5.6×5.10 | | |
| 52.0 | | | | 50.9×5.40 | | | | 5.10 | | 50.2×6.10 | 5.00 | | 5.70 | 4.90 | | |
| 54.0 | | | | | | | 53.8×4.85 | | | 4.75 | | | 53.1×5.55 | 4.60 | | |
| 56.0 | | | | | | | | 4.50 | | | | | | 4.35 | | |
| 58.0 | | | | | | | | 56.7×4.40 | | | | | | 4.15 | | |
| 59.6 | | | | | | | | | | | | | | 3.95 | | |

■作業範囲図



作業範囲は無負荷時の状態です。

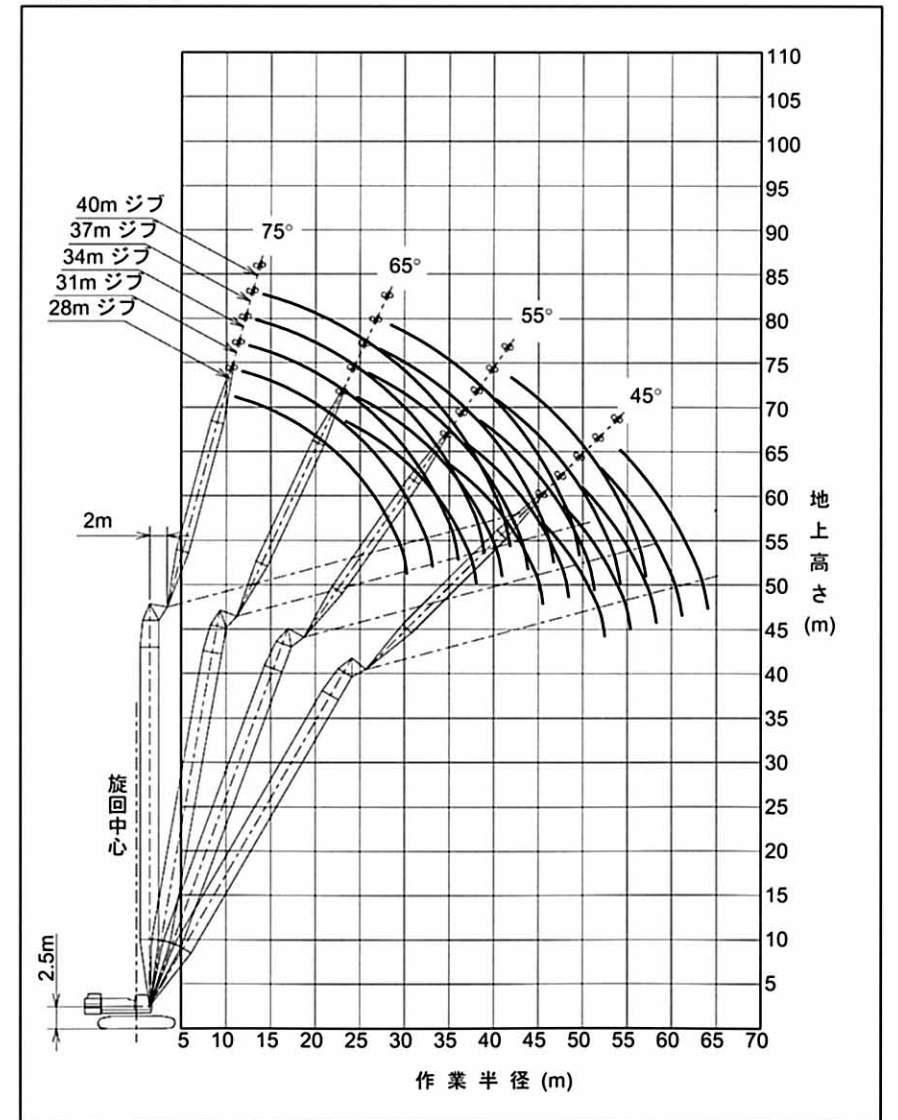
- (注) 1. 上表に示す定格総荷重は、水平堅土上の定置荷役における値で、転倒荷重の78%以内、および移動式クレーン構造規格で定める前方安定度1.15以上です。
 2. 実際につり上げられる荷重は、上表の定格総荷重からフックなどのつり具一切の質量を差し引いた値です。
 フック質量
 25t フック..... 0.85t
 3. 作業半径とは、荷をつった状態での旋回中心からつり荷の重心までの水平距離です。
 4. 表中の○×○は、作業半径 m × 定格総荷重 t を示します。
 5. カウンタウエイトの質量は、標準仕様(67.1t)です。
 6. 作業を行うときは、必ずサイドフレームを規定位置まで拡張してください。

45_mタワー(2本掛)

■タワークレーン定格総荷重表

| ジブ長さ(m) タワー角度 作業半径(m) | 28 | | | | 31 | | | | 34 | | | | 37 | | | |
|-----------------------------|------------|------------|-----------|-----------|------------|------------|-----------|-----------|------------|------------|-----------|-----|------------|------------|-----------|-----|
| | 90° | 80° | 70° | 60° | 90° | 80° | 70° | 60° | 90° | 80° | 70° | 60° | 90° | 80° | 70° | 60° |
| 12.3 | 25.00 | | | | 13.1×25.00 | | | | 13.9×24.80 | | | | 14.8×23.00 | | | |
| 14.0 | 25.00 | | | | 25.00 | | | | 24.80 | | | | 21.95 | | | |
| 16.0 | 24.30 | | | | 23.20 | | | | 22.90 | | | | 20.40 | | | |
| 18.0 | 22.85 | | | | 21.60 | | | | 21.30 | | | | 19.10 | | | |
| 20.0 | 21.80 | | | | 20.40 | | | | 20.05 | | | | 18.05 | | | |
| 22.0 | 21.20 | 23.4×17.05 | | | 19.55 | | | | 19.05 | | | | 17.25 | | | |
| 24.0 | 18.75 | 16.40 | | | 19.05 | 24.6×15.80 | | | 18.30 | 25.9×14.80 | | | 16.60 | 27.2×13.80 | | |
| 26.0 | 16.15 | 14.85 | | | 16.75 | 14.70 | | | 17.85 | 14.65 | | | 16.10 | 13.20 | | |
| 28.0 | 13.85 | 13.55 | | | 14.60 | 13.40 | | | 15.80 | 13.35 | | | 14.30 | 12.10 | | |
| 30.0 | 11.55 | 12.40 | | | 12.70 | 12.30 | | | 14.00 | 12.20 | | | 12.80 | 11.15 | | |
| 32.0 | 30.2×10.90 | 11.45 | | | 10.90 | 11.35 | | | 12.35 | 11.25 | | | 11.40 | 10.30 | | |
| 34.0 | 10.60 | 10.60 | 10.60 | | 33.1×9.60 | 10.50 | 35.7×9.85 | | 10.90 | 10.40 | | | 10.15 | 9.60 | | |
| 36.0 | | 9.85 | 9.85 | | | 9.75 | 9.70 | | 9.35 | 9.70 | 37.5×9.15 | | 8.95 | 8.95 | 39.2×8.50 | |
| 38.0 | | 37.4×9.40 | 9.20 | | | 9.10 | 9.05 | | 8.95 | 8.95 | 8.95 | | 8.50 | 8.20 | | |
| 40.0 | | | 8.60 | | | 8.50 | 8.45 | | 8.45 | 8.35 | | | 38.9×8.40 | 8.35 | 8.20 | |
| 42.0 | | | 8.05 | | | 40.3×8.45 | 7.90 | | 7.90 | 7.80 | | | 7.85 | 7.70 | | |
| 44.0 | | | 7.60 | 44.2×6.65 | | | 7.45 | | 7.35 | 7.35 | | | 7.35 | 7.20 | | |
| 46.0 | | | 44.4×7.50 | 6.25 | | | 7.00 | 46.3×6.05 | | 43.2×7.65 | | | 6.95 | 6.80 | | |
| 48.0 | | | | 5.90 | | | | 5.70 | | 6.50 | 48.5×5.55 | | 46.1×6.90 | 6.40 | | |
| 50.0 | | | | 5.55 | | | 47.3×6.75 | 5.40 | | 6.15 | 5.30 | | 6.05 | 5.6×5.10 | | |
| 52.0 | | | | 50.9×5.40 | | | | 5.10 | | 50.2×6.10 | 5.00 | | 5.70 | 4.90 | | |
| 54.0 | | | | | | | 53.8×4.85 | | | 4.75 | | | 53.1×5.55 | 4.60 | | |
| 56.0 | | | | | | | | 4.50 | | | | | | 4.35 | | |
| 58.0 | | | | | | | | 56.7×4.40 | | | | | | 4.15 | | |
| 60.0 | | | | | | | | | | | | | | 3.80 | | |
| 61.1 | | | | | | | | | | | | | | 3.70 | | |

■作業範囲図



作業範囲は無負荷時の状態です。

| ジブ長さ(m) タワー角度 作業半径(m) | 40 | | | |
|-----------------------------|-----------|------------|-----------|-----------|
| | 90° | 80° | 70° | 60° |
| 15.6 | 21.10 | | | |
| 16.0 | 20.85 | | | |
| 18.0 | 19.40 | | | |
| 20.0 | 18.15 | | | |
| 22.0 | 17.10 | | | |
| 24.0 | 16.25 | | | |
| 26.0 | 15.55 | | | |
| 28.0 | 15.00 | 28.4×12.85 | | |
| 30.0 | 14.50 | 12.00 | | |
| 32.0 | 12.95 | 11.05 | | |
| 34.0 | 11.65 | 10.20 | | |
| 36.0 | 10.45 | 9.45 | | |
| 38.0 | 9.35 | 8.80 | | |
| 40.0 | 8.35 | 8.20 | 41.9×7.55 | |
| 42.0 | 41.8×7.40 | 7.70 | 7.50 | |
| 44.0 | | 7.25 | 7.05 | |
| 46.0 | | 6.80 | 6.60 | |
| 48.0 | | 6.40 | 6.20 | |
| 50.0 | | 49.6×6.15 | 5.85 | |
| 52.0 | | | 5.55 | |
| 54.0 | | | 5.25 | 54.2×4.30 |
| 56.0 | | | 4.95 | 4.05 |
| 58.0 | | | 57.0×4.85 | 3.85 |
| 60.0 | | | | 3.65 |
| 62.0 | | | | 3.45 |
| 64.0 | | | | 3.25 |

- (注) 1. 上表に示す定格総荷重は、水平堅土上の定置荷役における値で、転倒荷重の78%以内、および移動式クレーン構造規格で定める前方安定度1.15以上です。
 2. 実際につり上げられる荷重は、上表の定格総荷重からフックなどのつり具一切の質量を差し引いた値です。
 フック質量
 25t フック..... 0.85t
 3. 作業半径とは、荷をつった状態での旋回中心からつり荷の重心までの水平距離です。
 4. 表中の○×○は、作業半径 m × 定格総荷重 t を示します。
 5. カウンタウエイトの質量は、標準仕様(67.1t)です。
 6. 作業を行うときは、必ずサイドフレームを規定位置まで拡張してください。

48_mタワー(2本掛)

■タワークレーン定格総荷重表

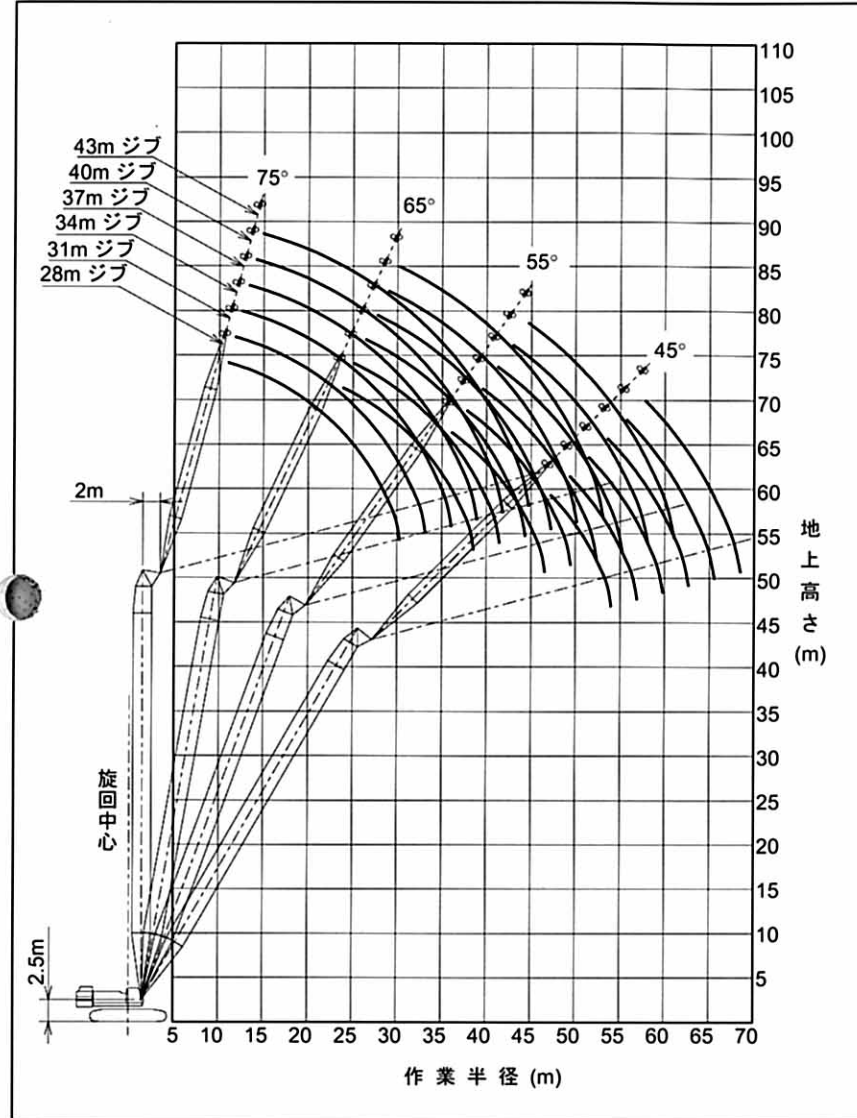
単位: t

| ジブ長さ(m) タワー角度 作業半径(m) | 28 | | | | 31 | | | | 34 | | | | 37 | | | |
|-----------------------------|------------|------------|-----------|-----------|------------|------------|-----------|-----|-----------|------------|-----|-----|------------|------------|-----------|-----|
| | 90° | 80° | 70° | 60° | 90° | 80° | 70° | 60° | 90° | 80° | 70° | 60° | 90° | 80° | 70° | 60° |
| 12.3 | 25.00 | | | | 13.2×25.00 | | | | | | | | 14.8×22.85 | | | |
| 14.0 | 25.00 | | | | 25.00 | | | | 24.75 | | | | 14.8×22.85 | | | |
| 16.0 | 24.25 | | | | 23.10 | | | | 22.85 | | | | 21.85 | | | |
| 18.0 | 22.75 | | | | 21.55 | | | | 21.25 | | | | 20.35 | | | |
| 20.0 | 21.75 | | | | 20.35 | | | | 20.00 | | | | 19.05 | | | |
| 22.0 | 21.15 | 23.9×16.60 | | | 19.50 | | | | 19.00 | | | | 18.00 | | | |
| 24.0 | 18.75 | 16.40 | | | 18.95 | 25.2×15.35 | | | 18.25 | | | | 17.20 | | | |
| 26.0 | 16.10 | 14.85 | | | 16.75 | 14.70 | | | 17.80 | 26.4×14.35 | | | 16.55 | 27.7×13.45 | | |
| 28.0 | 13.80 | 13.55 | | | 14.55 | 13.40 | | | 15.80 | 13.30 | | | 16.10 | 13.20 | | |
| 30.0 | 11.55 | 12.40 | | | 12.65 | 12.30 | | | 13.95 | 12.20 | | | 14.30 | 12.10 | | |
| 32.0 | 30.2×10.90 | 11.45 | | | 10.90 | 11.30 | | | 12.35 | 11.25 | | | 12.75 | 11.15 | | |
| 34.0 | | 10.60 | | | 33.1×9.60 | 10.45 | | | 10.90 | 10.40 | | | 11.35 | 10.30 | | |
| 36.0 | | 9.85 | 36.1×9.90 | | 9.75 | 37.8×9.15 | | | 9.35 | 9.65 | | | 10.10 | 9.55 | | |
| 38.0 | | 9.20 | 9.20 | | 9.10 | 9.05 | | | 9.00 | 39.5×8.50 | | | 8.90 | 8.90 | | |
| 40.0 | | 38.5×9.05 | 8.60 | | 8.50 | 8.45 | | | 8.40 | 8.30 | | | 38.9×8.35 | 8.30 | 41.2×7.90 | |
| 42.0 | | | 8.05 | | 41.4×8.10 | 7.90 | | | 7.90 | 7.80 | | | 7.80 | 7.65 | | |
| 44.0 | | | 7.60 | | 7.40 | 7.40 | | | 7.40 | 7.30 | | | 7.35 | 7.20 | | |
| 46.0 | | | 7.15 | 47.2×5.80 | 7.00 | 7.00 | | | 44.3×7.35 | 6.85 | | | 6.90 | 6.75 | | |
| 48.0 | | | 46.5×7.05 | 5.65 | 6.60 | 49.3×5.30 | | | 6.50 | 6.50 | | | 47.2×6.65 | 6.35 | | |
| 50.0 | | | | 5.35 | | 49.4×6.30 | 5.15 | | 6.10 | 51.5×4.85 | | | 6.00 | 6.00 | | |
| 52.0 | | | | 5.05 | | | 4.85 | | 5.80 | 4.75 | | | 5.65 | 53.6×4.40 | | |
| 54.0 | | | | 53.9×4.80 | | | 4.60 | | 52.3×5.75 | 4.50 | | | 5.35 | 4.35 | | |
| 56.0 | | | | | | | 4.35 | | | 4.25 | | | 55.2×5.20 | 4.10 | | |
| 58.0 | | | | | | | 56.8×4.25 | | | 4.00 | | | | 3.90 | | |
| 60.0 | | | | | | | | | | 59.7×3.85 | | | | 3.65 | | |
| 62.0 | | | | | | | | | | | | | | 3.50 | | |
| 62.6 | | | | | | | | | | | | | | 3.40 | | |

| ジブ長さ(m) タワー角度 作業半径(m) | 40 | | | | 43 | | | |
|-----------------------------|-----------|------------|-----------|-----------|-----------|------------|-----------|-----|
| | 90° | 80° | 70° | 60° | 90° | 80° | 70° | 60° |
| 15.6 | 21.05 | | | | 16.5× | | | |
| 16.0 | 20.80 | | | | 18.70 | | | |
| 18.0 | 19.35 | | | | 18.50 | | | |
| 20.0 | 18.10 | | | | 18.20 | | | |
| 22.0 | 17.05 | | | | 17.25 | | | |
| 24.0 | 16.20 | | | | 16.25 | | | |
| 26.0 | 15.50 | | | | 15.35 | | | |
| 28.0 | 15.00 | 29.0×12.55 | | | 14.65 | | | |
| 30.0 | 14.45 | 11.95 | | | 14.05 | 30.2×11.75 | | |
| 32.0 | 12.95 | 11.00 | | | 13.10 | 10.90 | | |
| 34.0 | 11.60 | 10.15 | | | 11.80 | 10.10 | | |
| 36.0 | 10.45 | 9.45 | | | 10.65 | 9.35 | | |
| 38.0 | 9.35 | 8.80 | | | 9.60 | 8.70 | | |
| 40.0 | 8.30 | 8.20 | | | 8.65 | 8.10 | | |
| 42.0 | 41.8×7.35 | 7.70 | 43.0×7.30 | | 7.75 | 7.60 | | |
| 44.0 | | 7.20 | 7.00 | | 6.90 | 7.10 | 44.7×6.80 | |
| 46.0 | | 6.80 | 6.60 | | 44.7×6.55 | 6.70 | 6.45 | |
| 48.0 | | 6.40 | 6.20 | | | 6.30 | 6.10 | |
| 50.0 | | 6.05 | 5.85 | | | 5.95 | 5.70 | |
| 52.0 | | 50.1×6.00 | 5.50 | | | 5.65 | 5.40 | |
| 54.0 | | | 5.20 | 55.7×4.00 | | 53.0×5.50 | 5.10 | |
| 56.0 | | | 4.90 | 3.95 | | 4.80 | 57.8×3.65 | |
| 58.0 | | | 4.65 | 3.70 | | 4.55 | 3.60 | |
| 60.0 | | | 58.1×4.65 | 3.50 | | 4.30 | 3.40 | |
| 62.0 | | | | 3.30 | | 61.0×4.20 | 3.20 | |
| 64.0 | | | | 3.15 | | | 3.00 | |
| 66.0 | | | | 65.5×3.00 | | | 2.85 | |
| 68.0 | | | | | | | 2.70 | |
| 68.4 | | | | | | | 2.65 | |

- (注) 1. 上表に示す定格総荷重は、水平堅土上の定置荷役における値で、転倒荷重の78%以内、および移動式クレーン構造規格で定める前方安定度1.15以上です。
 2. 実際につり上げられる荷重は、上表の定格総荷重からフックなどのつり具一切の質量を差し引いた値です。
 フック質量
 25t フック..... 0.85t
 3. 作業半径とは、荷をつった状態での回転中心からつり荷の重心までの水平距離です。
 4. 表中の○×○は、作業半径m×定格総荷重tを示します。
 5. カウンタウェイトの質量は、標準仕様(67.1t)です。
 6. 作業を行うときは、必ずサイドフレームを規定位置まで拡張してください。

■作業範囲図



作業範囲は無負荷時の状態です。

51mタワー(2本掛)

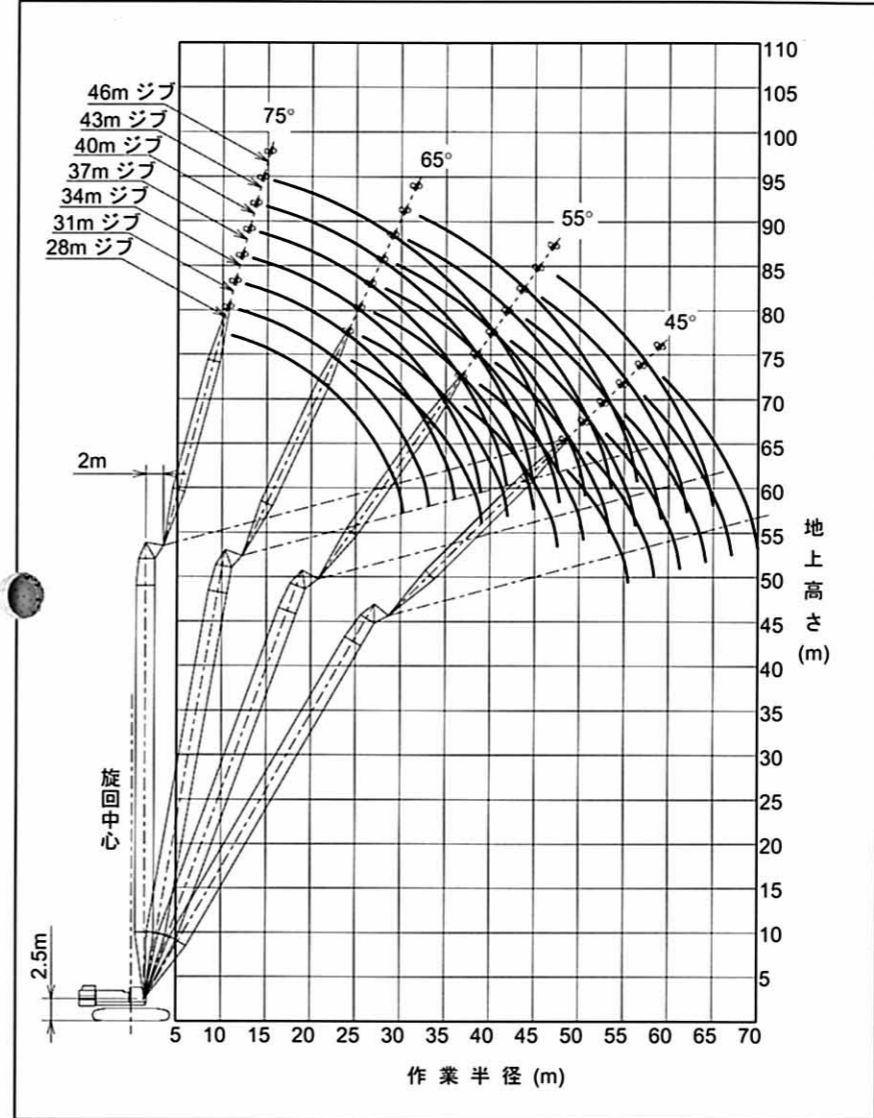
■タワークレーン定格総荷重表

単位: t

| ジブ長さ(m) タワー角度 作業半径(m) | 28 | | | | 31 | | | | 34 | | | | 37 | | | |
|-----------------------------|------------|------------|-----------|-----------|------------|------------|-----------|-----------|-------|------------|-----------|-----|------------|------------|-----------|-----|
| | 90° | 80° | 70° | 60° | 90° | 80° | 70° | 60° | 90° | 80° | 70° | 60° | 90° | 80° | 70° | 60° |
| 12.4 | 25.00 | | | | 13.2×24.80 | | | | | | | | | | | |
| 14.0 | 25.00 | | | | 24.70 | | | | 23.70 | | | | 14.9×21.75 | | | |
| 16.0 | 24.20 | | | | 23.10 | | | | 22.80 | | | | 21.45 | | | |
| 18.0 | 22.70 | | | | 21.50 | | | | 21.20 | | | | 20.30 | | | |
| 20.0 | 21.70 | | | | 20.30 | | | | 19.95 | | | | 19.00 | | | |
| 22.0 | 21.10 | | | | 19.45 | | | | 18.95 | | | | 17.95 | | | |
| 24.0 | 18.75 | 24.4×16.15 | | | 18.90 | 25.7×14.95 | | | 18.20 | | | | 17.15 | | | |
| 26.0 | 16.10 | 14.80 | | | 16.70 | 14.70 | | | 17.75 | 26.9×13.95 | | | 16.50 | | | |
| 28.0 | 13.80 | 13.50 | | | 14.55 | 13.35 | | | 15.75 | 13.30 | | | 16.05 | 28.2×13.05 | | |
| 30.0 | 11.55 | 12.40 | | | 12.65 | 12.25 | | | 13.95 | 12.15 | | | 14.25 | 12.05 | | |
| 32.0 | 30.2×10.90 | 11.40 | | | 10.90 | 11.30 | | | 12.35 | 11.20 | | | 12.70 | 11.10 | | |
| 34.0 | | 10.55 | | | 33.1×9.60 | 10.45 | | | 10.85 | 10.35 | | | 11.35 | 10.25 | | |
| 36.0 | | 9.85 | 37.1×9.50 | | 9.70 | | | | 9.35 | 9.60 | | | 10.10 | 9.55 | | |
| 38.0 | | 9.20 | 9.20 | | 9.05 | 38.8×8.80 | | | 8.95 | | | | 8.90 | 8.85 | | |
| 40.0 | | 39.0×8.85 | 8.60 | | 8.45 | 8.40 | | | 8.40 | 40.5×8.15 | | | 38.9×8.30 | 8.30 | | |
| 42.0 | | | 8.05 | | 41.9×7.95 | 7.85 | | | 7.85 | 7.75 | | | 7.75 | 42.3×7.60 | | |
| 44.0 | | | 7.55 | | | 7.40 | | | 7.40 | 7.25 | | | 7.30 | 7.15 | | |
| 46.0 | | | 7.10 | | | 6.95 | | | 6.95 | 44.8×7.20 | | | 6.85 | 6.70 | | |
| 48.0 | | | 47.5×6.80 | 48.7×5.40 | | 6.55 | | | 6.45 | | | | | 6.30 | | |
| 50.0 | | | | 5.15 | | 6.15 | 50.8×4.90 | | 6.05 | | | | 47.7×6.55 | 5.95 | | |
| 52.0 | | | | 4.85 | | | 50.4×6.10 | 4.70 | | 5.75 | 53.0×4.45 | | | 5.60 | | |
| 54.0 | | | | 4.60 | | | | 4.40 | | 53.3×5.55 | 4.30 | | | 5.30 | 55.1×4.05 | |
| 56.0 | | | | 55.4×4.45 | | | | 4.20 | | | 4.05 | | | 5.00 | 3.90 | |
| 58.0 | | | | | | | | 3.95 | | | 3.85 | | | 56.2×5.00 | 3.70 | |
| 60.0 | | | | | | | | 58.3×3.90 | | | 3.65 | | | | 3.50 | |
| 62.0 | | | | | | | | | | | 61.2×3.50 | | | | 3.30 | |
| 64.0 | | | | | | | | | | | | | | | 3.15 | |
| 64.1 | | | | | | | | | | | | | | | 3.10 | |

| ジブ長さ(m) タワー角度 作業半径(m) | 40 | | | | 43 | | | | 46 | | |
|-----------------------------|-----------|------------|-----------|-----------|------------|------------|-----------|-----------|------------|-----------|-----------|
| | 90° | 80° | 70° | 60° | 90° | 80° | 70° | 60° | 90° | 80° | 70° |
| 15.7 | 19.85 | | | | | | | | | | |
| 16.0 | 19.80 | | | | 16.5×18.10 | | | | 17.3×15.45 | | |
| 18.0 | 19.30 | | | | 17.80 | | | | 15.35 | | |
| 20.0 | 18.05 | | | | 17.20 | | | | 15.10 | | |
| 22.0 | 17.05 | | | | 16.20 | | | | 14.85 | | |
| 24.0 | 16.15 | | | | 15.35 | | | | 14.50 | | |
| 26.0 | 15.45 | | | | 14.60 | | | | 13.80 | | |
| 28.0 | 14.95 | 29.5×12.25 | | | 14.05 | | | | 13.20 | | |
| 30.0 | 14.45 | 11.90 | | | 13.60 | 30.7×11.50 | | | 12.55 | | |
| 32.0 | 12.95 | 10.95 | | | 13.10 | 10.85 | | | 11.90 | 10.75 | |
| 34.0 | 11.60 | 10.15 | | | 11.75 | 10.05 | | | 11.25 | 9.95 | |
| 36.0 | 10.40 | 9.40 | | | 10.60 | 9.30 | | | 10.60 | 9.20 | |
| 38.0 | 9.30 | 8.75 | | | 9.60 | 8.65 | | | 9.70 | 8.55 | |
| 40.0 | 8.30 | 8.15 | | | 8.65 | 8.10 | | | 8.80 | 8.00 | |
| 42.0 | 41.8×7.35 | 7.65 | | | 7.75 | 7.55 | | | 7.95 | 7.45 | |
| 44.0 | | 7.15 | 6.95 | | 6.85 | 7.10 | 45.7×6.50 | | 7.20 | 7.00 | |
| 46.0 | | 6.75 | 6.50 | | 44.7×6.55 | 6.65 | 6.40 | | 6.40 | 6.55 | 47.4×6.00 |
| 48.0 | | 6.35 | 6.15 | | | 6.30 | 6.00 | | 47.6×5.80 | 6.20 | 5.90 |
| 50.0 | | 6.00 | 5.75 | | | 5.90 | 5.65 | | | 5.85 | 5.50 |
| 52.0 | | 50.6×5.90 | 5.45 | | | 5.60 | 5.35 | | | 5.50 | 5.20 |
| 54.0 | | | 5.15 | | | 53.5×5.40 | 5.00 | | | 5.20 | 4.90 |
| 56.0 | | | 4.85 | 57.2×3.60 | | | 4.75 | | | 4.95 | 4.60 |
| 58.0 | | | 4.60 | 3.50 | | | 4.50 | 59.3×3.30 | | 56.4×4.90 | 4.35 |
| 60.0 | | | 59.1×4.45 | 3.30 | | | 4.25 | 3.20 | | | 4.10 |
| 62.0 | | | | 3.10 | | | 4.05 | 3.00 | | | 3.90 |
| 64.0 | | | | 2.95 | | | | 2.85 | | | 3.70 |
| 66.0 | | | | 2.80 | | | | 2.65 | | | 64.9×3.60 |
| 68.0 | | | | 67.0×2.70 | | | | 2.45 | | | |
| 69.9 | | | | | | | | 2.25 | | | |

■作業範囲図



作業範囲は無負荷時の状態です。

- 〈注〉
1. 上表に示す定格総荷重は、水平堅土上の定置荷役における値で、転倒荷重の78%以内、および移動式クレーン構造規格で定める前方安定度1.15以上です。
 2. 実際につり上げられる荷重は、上表の定格総荷重からフックなどのつり具一切の質量を差し引いた値です。
フック質量
25t フック 0.85t
 3. 作業半径とは、荷をついた状態での旋回中心からつり荷の重心までの水平距離です。
 4. 表中の○×○は、作業半径 m×定格総荷重 t を示します。
 5. カウンタウエイトの質量は、標準仕様(67.1t)です。
 6. 作業を行うときは、必ずサイドフレームを規定位置まで拡張してください。

54_m タワー (2本掛)

■タワークレーン定格総荷重表

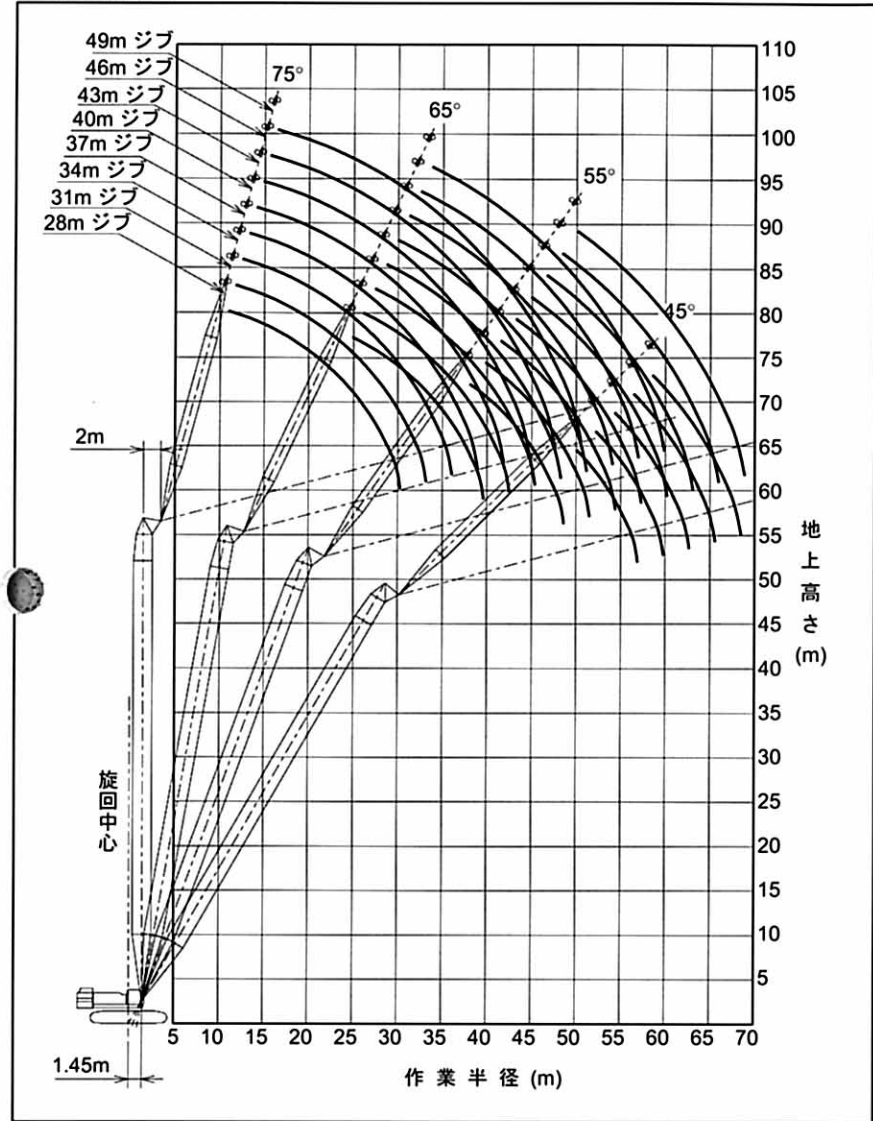
単位: t

| ジブ長さ (m) タワー角度 作業半径 (m) | 28 | | | | 31 | | | | 34 | | | | 37 | | | |
|-------------------------------|------------|------------|-----------|-----------|------------|------------|-----------|-----|------------|------------|-----------|-----|------------|------------|-----------|-----|
| | 90° | 80° | 70° | 60° | 90° | 80° | 70° | 60° | 90° | 80° | 70° | 60° | 90° | 80° | 70° | 60° |
| 12.4 | 25.00 | | | | 13.3×23.20 | | | | | | | | | | | |
| 14.0 | 24.65 | | | | 23.00 | | | | 14.1×22.05 | | | | 14.9×20.30 | | | |
| 16.0 | 23.95 | | | | 22.35 | | | | 21.55 | | | | 20.05 | | | |
| 18.0 | 22.65 | | | | 21.45 | | | | 21.00 | | | | 19.55 | | | |
| 20.0 | 21.65 | | | | 20.25 | | | | 19.90 | | | | 18.95 | | | |
| 22.0 | 21.05 | | | | 19.40 | | | | 18.90 | | | | 17.90 | | | |
| 24.0 | 18.70 | 24.9×15.60 | | | 18.85 | | | | 18.15 | | | | 17.10 | | | |
| 26.0 | 16.05 | 14.80 | | | 16.70 | 26.2×14.55 | | | 17.70 | 27.5×13.60 | | | 16.45 | | | |
| 28.0 | 13.75 | 13.50 | | | 14.50 | 13.35 | | | 15.75 | 13.25 | | | 16.05 | 28.7×12.70 | | |
| 30.0 | 11.55 | 12.35 | | | 12.60 | 12.20 | | | 13.90 | 12.15 | | | 14.25 | 12.00 | | |
| 32.0 | 30.2×10.90 | 11.40 | | | 10.85 | 11.25 | | | 12.30 | 11.15 | | | 12.70 | 11.05 | | |
| 34.0 | | 10.55 | | | 33.1×9.60 | 10.40 | | | 10.85 | 10.35 | | | 11.30 | 10.20 | | |
| 36.0 | | 9.80 | | | 9.70 | | | | 9.35 | 9.60 | | | 10.05 | 9.50 | | |
| 38.0 | | 9.20 | 38.1×9.20 | | 9.00 | 39.9×8.50 | | | 8.95 | | | | 8.85 | 8.85 | | |
| 40.0 | | 39.5×8.70 | 8.60 | | 8.45 | 8.40 | | | 8.35 | 41.6×7.90 | | | 38.9×8.30 | 8.25 | | |
| 42.0 | | | 8.05 | | 7.90 | 7.85 | | | 7.85 | 7.75 | | | 7.75 | 43.3×7.30 | | |
| 44.0 | | | 7.55 | | 42.4×7.80 | 7.35 | | | 7.35 | 7.25 | | | 7.25 | 7.10 | | |
| 46.0 | | | 7.10 | | | 6.95 | | | 45.3×7.05 | 6.80 | | | 6.85 | 6.65 | | |
| 48.0 | | | 6.70 | | | 6.55 | | | | 6.40 | | | 6.45 | 6.30 | | |
| 50.0 | | | 48.5×6.60 | 50.2×5.00 | | 6.15 | | | | 6.05 | | | 48.2×6.40 | 5.90 | | |
| 52.0 | | | | 4.75 | | 51.4×5.90 | 52.3×4.50 | | | 5.70 | | | | 5.60 | | |
| 54.0 | | | | 4.45 | | | 4.25 | | | 5.40 | 54.5×4.10 | | | 5.25 | | |
| 56.0 | | | | 4.20 | | | 4.05 | | | 54.3×3.35 | 3.90 | | | 5.00 | 56.6×3.70 | |
| 58.0 | | | | 56.9×4.10 | | | 3.80 | | | 3.70 | | | | 57.2×4.85 | 3.55 | |
| 60.0 | | | | | | | 59.8×3.60 | | | 3.50 | | | | | 3.35 | |
| 62.0 | | | | | | | | | | 3.30 | | | | | 3.15 | |
| 64.0 | | | | | | | | | | | 62.7×3.25 | | | | 2.95 | |
| 65.6 | | | | | | | | | | | | | | | 2.75 | |

| ジブ長さ (m) タワー角度 作業半径 (m) | 40 | | | | 43 | | | | 46 | | | | 49 | | |
|-------------------------------|-----------|-----------|-----------|-----------|------------|------------|-----------|-----------|------------|------------|-----------|-----------|------------|-----------|-----|
| | 90° | 80° | 70° | 60° | 90° | 80° | 70° | 60° | 90° | 80° | 70° | 60° | 90° | 80° | 70° |
| 15.7 | 18.50 | | | | | | | | | | | | | | |
| 16.0 | 18.45 | | | | 16.6×16.80 | | | | 17.4×15.25 | | | | | | |
| 18.0 | 18.05 | | | | 16.60 | | | | 15.15 | | | | 18.2×12.75 | | |
| 20.0 | 17.65 | | | | 16.25 | | | | 14.85 | | | | 12.55 | | |
| 22.0 | 17.00 | | | | 15.95 | | | | 14.60 | | | | 12.30 | | |
| 24.0 | 16.10 | | | | 15.30 | | | | 14.35 | | | | 12.05 | | |
| 26.0 | 15.45 | | | | 14.60 | | | | 13.75 | | | | 11.80 | | |
| 28.0 | 14.90 | | | | 14.00 | | | | 13.15 | | | | 11.60 | | |
| 30.0 | 14.40 | 11.90 | | | 13.55 | 31.0×11.20 | | | 12.50 | | | | 11.05 | | |
| 32.0 | 12.90 | 10.90 | | | 13.05 | 10.85 | | | 11.85 | 32.5×10.50 | | | 10.40 | 33.8×9.85 | |
| 34.0 | 11.55 | 10.10 | | | 11.75 | 10.00 | | | 11.25 | 9.90 | | | 9.85 | 9.75 | |
| 36.0 | 10.40 | 9.35 | | | 10.60 | 9.25 | | | 10.60 | 9.15 | | | 9.30 | 9.05 | |
| 38.0 | 9.30 | 8.70 | | | 9.55 | 8.60 | | | 9.70 | 8.50 | | | 8.70 | 8.40 | |
| 40.0 | 8.25 | 8.15 | | | 8.60 | 8.05 | | | 8.75 | 7.95 | | | 8.10 | 7.80 | |
| 42.0 | 41.8×7.35 | 7.60 | | | 7.70 | 7.50 | | | 7.95 | 7.40 | | | 7.60 | 7.30 | |
| 44.0 | | 7.15 | 45.0×6.75 | | 6.85 | 7.05 | | | 7.15 | 6.95 | | | 7.10 | 6.80 | |
| 46.0 | | 6.70 | 6.50 | | 44.7×6.50 | 6.60 | 46.7×6.25 | 6.40 | 6.50 | | | | 6.55 | 6.40 | |
| 48.0 | | 6.30 | 6.10 | | | 6.25 | 5.95 | 47.6×5.80 | 6.15 | 48.5×5.80 | 5.90 | 6.00 | | | |
| 50.0 | | 5.95 | 5.75 | | | 5.90 | 5.60 | | 5.80 | 5.45 | 5.25 | 5.65 | 50.2×5.30 | | |
| 52.0 | | 51.1×5.80 | 5.40 | | | 5.55 | 5.30 | | 5.45 | 5.15 | 50.5×5.10 | 5.35 | 4.95 | | |
| 54.0 | | | 5.10 | | | 5.25 | 5.00 | | 5.15 | 4.85 | | 5.05 | 4.65 | | |
| 56.0 | | | 4.80 | | | | 4.70 | | 4.90 | 4.55 | | 4.75 | 4.40 | | |
| 58.0 | | | 4.55 | 58.7×3.25 | | | 4.45 | | 56.9×4.80 | 4.30 | | 4.50 | 4.15 | | |
| 60.0 | | | 4.30 | 3.05 | | | 4.20 | | | 4.05 | | 59.8×4.30 | 3.90 | | |
| 62.0 | | | 60.1×4.30 | 2.85 | | | 3.95 | | | 3.85 | | | 3.65 | | |
| 64.0 | | | | 2.65 | | | 63.0×3.85 | | | 3.65 | | | 3.45 | | |
| 66.0 | | | | 2.45 | | | | | | 65.9×3.45 | | | 3.25 | | |
| 68.0 | | | | 2.25 | | | | | | | | | 3.10 | | |
| 68.8 | | | | 68.5×2.20 | | | | | | | | | 3.05 | | |

- (注) 1. 上表に示す定格総荷重は、水平堅土上の定置荷役における値で、転倒荷重の78%以内、および移動式クレーン構造規格で定める前方安定度1.15以上です。
2. 実際につり上げられる荷重は、上表の定格総荷重からフックなどのつり具一切の質量を差し引いた値です。
- フック質量
25t フック 0.85t
3. 作業半径とは、荷をつった状態での旋回中心からつり荷の重心までの水平距離です。
4. 表中の○×○は、作業半径 m × 定格総荷重 t を示します。
5. カウンタウエイトの質量は、標準仕様 (67.1t) です。
6. 作業を行うときは、必ずサイドフレームを規定位置まで拡張してください。

■作業範囲図



作業範囲は無負荷時の状態です。

57_mタワー(2本掛)

■タワークレーン定格総荷重表

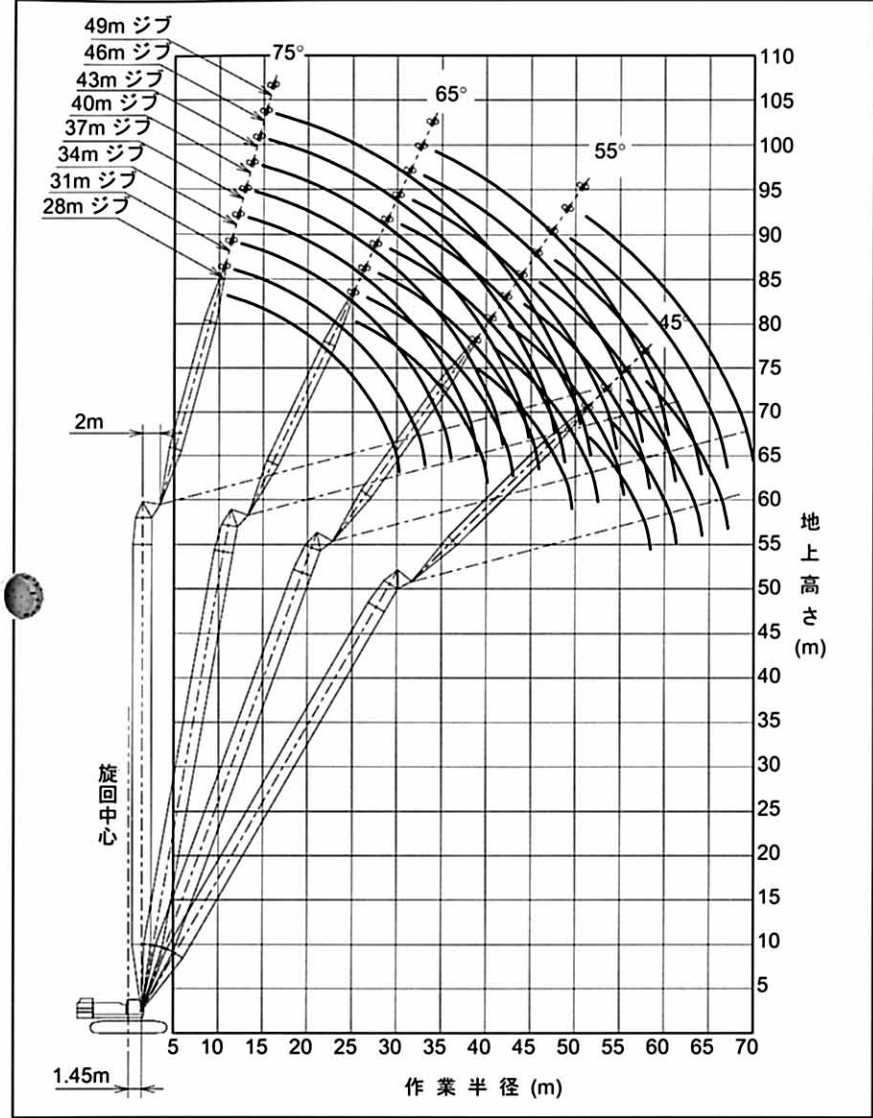
単位: t

| ジブ長さ(m) タワー角度 作業半径(m) | 28 | | | | 31 | | | | 34 | | | | 37 | | | |
|-----------------------------|------------|------------|-----------|-----------|------------|------------|-----------|-----|-----|------------|-----------|-----|-----|-----------|------------|----------|
| | 90° | 80° | 70° | 60° | 90° | 80° | 70° | 60° | 90° | 80° | 70° | 60° | 90° | 80° | 70° | 60° |
| 12.5 | 23.80 | | | | 13.3×21.90 | | | | | | | | | | | |
| 14.0 | 23.30 | | | | 21.70 | | | | | 14.1×20.90 | | | | | | |
| 16.0 | 22.65 | | | | 21.15 | | | | | 20.35 | | | | 18.95 | | |
| 18.0 | 21.65 | | | | 20.60 | | | | | 19.90 | | | | 18.55 | | |
| 20.0 | 20.90 | | | | 19.70 | | | | | 19.05 | | | | 18.10 | | |
| 22.0 | 20.15 | | | | 18.85 | | | | | 18.50 | | | | 17.40 | | |
| 24.0 | 18.70 | 25.4×15.20 | | | 18.20 | | | | | 17.75 | | | | 16.75 | | |
| 26.0 | 16.05 | 14.75 | | | 16.65 | 26.7×14.10 | | | | 17.20 | | | | 16.15 | | |
| 28.0 | 13.75 | 13.45 | | | 14.50 | 13.30 | | | | 15.70 | 13.20 | | | 15.70 | 29.2×12.40 | |
| 30.0 | 11.55 | 12.30 | | | 12.60 | 12.15 | | | | 13.90 | 12.10 | | | 14.25 | 11.95 | |
| 32.0 | 30.2×10.90 | 11.35 | | | 10.85 | 11.20 | | | | 12.30 | 11.10 | | | 12.70 | 11.00 | |
| 34.0 | | 10.50 | | | 33.1×9.60 | 10.35 | | | | 10.80 | 10.30 | | | 11.30 | 10.20 | |
| 36.0 | | 9.75 | | | | 9.65 | | | | 9.35 | 9.55 | | | 10.05 | 9.45 | |
| 38.0 | | 9.10 | 39.2×8.85 | | | 9.00 | | | | 8.90 | | | | 8.85 | 8.80 | |
| 40.0 | | 8.55 | 8.55 | | | 8.40 | 40.9×8.15 | | | 8.30 | | | | 38.9×8.25 | 8.20 | |
| 42.0 | | | 8.00 | | | 7.85 | 7.80 | | | 7.80 | 42.6×7.55 | | | | 7.70 | |
| 44.0 | | | 7.50 | | | 42.9×7.65 | 7.30 | | | 7.30 | 7.20 | | | 7.20 | 44.3×7.00 | |
| 46.0 | | | 7.05 | | | 6.85 | | | | 45.8×6.90 | 6.75 | | | 6.80 | 6.60 | |
| 48.0 | | | 6.65 | | | 6.45 | | | | 6.35 | | | | 6.40 | 6.20 | |
| 50.0 | | | 49.6×6.35 | 51.7×4.60 | | 6.10 | | | | 6.00 | | | | 48.7×6.25 | 5.85 | |
| 52.0 | | | | 4.50 | | 5.75 | 53.8×4.10 | | | 5.65 | | | | | 5.50 | |
| 54.0 | | | | 4.25 | | 52.5×5.70 | 4.05 | | | 5.35 | | | | | 5.20 | |
| 56.0 | | | | 4.00 | | | 3.80 | | | 55.4×5.15 | 3.60 | | | | 4.90 | |
| 58.0 | | | | 3.80 | | | 3.55 | | | | 3.35 | | | | 4.65 | 58.1×3.1 |
| 60.0 | | | | 58.4×3.75 | | | 3.30 | | | | 3.10 | | | | 58.2×4.60 | 2.90 |
| 62.0 | | | | | | | 61.3×3.15 | | | | 2.90 | | | | | 2.65 |
| 64.0 | | | | | | | | | | | 2.70 | | | | | 2.45 |
| 66.0 | | | | | | | | | | | 64.2×2.65 | | | | | 2.25 |
| 67.1 | | | | | | | | | | | | | | | | 2.20 |

| ジブ長さ(m) タワー角度 作業半径(m) | 40 | | | 43 | | | 46 | | | 49 | | |
|-----------------------------|-----------|------------|-----------|------------|------------|-----------|------------|------------|-----------|-----------|------------|-----------|
| | 90° | 80° | 70° | 90° | 80° | 70° | 90° | 80° | 70° | 90° | 80° | 70° |
| 15.8 | 17.50 | | | | | | | | | | | |
| 16.0 | 17.45 | | | 16.6×15.90 | | | 17.5×14.40 | | | | | |
| 18.0 | 17.05 | | | 15.65 | | | 14.35 | | | | 18.3×12.60 | |
| 20.0 | 16.70 | | | 15.35 | | | 14.05 | | | | 12.40 | |
| 22.0 | 16.40 | | | 15.05 | | | 13.75 | | | | 12.20 | |
| 24.0 | 15.75 | | | 14.80 | | | 13.50 | | | | 12.00 | |
| 26.0 | 15.15 | | | 14.25 | | | 13.30 | | | | 11.80 | |
| 28.0 | 14.65 | | | 13.75 | | | 12.85 | | | | 11.55 | |
| 30.0 | 14.25 | 30.5×11.55 | | 13.30 | 31.8×10.90 | | 12.50 | | | | 11.00 | |
| 32.0 | 12.90 | 10.85 | | 12.95 | 10.75 | | 11.85 | 33.1×10.25 | | | 10.35 | |
| 34.0 | 11.55 | 10.05 | | 11.75 | 9.95 | | 11.20 | 9.85 | | | 9.85 | 34.3×9.20 |
| 36.0 | 10.35 | 9.30 | | 10.55 | 9.20 | | 10.60 | 9.10 | | | 9.30 | 8.95 |
| 38.0 | 9.25 | 8.65 | | 9.55 | 8.55 | | 9.65 | 8.45 | | | 8.65 | 8.30 |
| 40.0 | 8.25 | 8.10 | | 8.60 | 8.00 | | 8.75 | 7.90 | | | 8.10 | 7.75 |
| 42.0 | 41.8×7.30 | 7.55 | | 7.70 | 7.45 | | 7.90 | 7.35 | | | 7.60 | 7.25 |
| 44.0 | | 7.10 | | 6.80 | 7.00 | | 7.15 | 6.90 | | | 7.05 | 6.75 |
| 46.0 | | 6.65 | 6.40 | 44.7×6.50 | 6.55 | 47.8×5.95 | 6.40 | 6.45 | | | 6.55 | 6.35 |
| 48.0 | | 6.30 | 6.00 | | 6.20 | 5.90 | 47.6×5.75 | 6.10 | 49.5×5.50 | 5.90 | 5.95 | |
| 50.0 | | 5.90 | 5.65 | | 5.85 | 5.55 | | 5.75 | 5.40 | 5.25 | 5.60 | 51.2×5.00 |
| 52.0 | | 51.6×5.65 | 5.30 | | 5.50 | 5.20 | | 5.40 | 5.05 | 50.5×5.05 | 5.30 | 4.85 |
| 54.0 | | | 5.00 | | 5.20 | 4.90 | | 5.10 | 4.75 | | 5.00 | 4.55 |
| 56.0 | | | 4.75 | | 54.5×5.15 | 4.60 | | 4.85 | 4.45 | | 4.70 | 4.30 |
| 58.0 | | | 4.45 | | 4.35 | | | 57.4×4.65 | 4.20 | | 4.45 | 4.05 |
| 60.0 | | | 4.25 | | 4.10 | | | 3.95 | | | 4.25 | 3.80 |
| 62.0 | | | 61.1×4.10 | | 3.90 | | | 3.75 | | | 60.3×4.20 | 3.55 |
| 64.0 | | | | | 3.70 | | | 3.55 | | | | 3.35 |
| 66.0 | | | | | | | | 3.35 | | | | 3.15 |
| 68.0 | | | | | | | | 66.9×3.25 | | | | 2.90 |
| 69.8 | | | | | | | | | | | | 2.75 |

- (注) 1. 上表に示す定格総荷重は、水平堅土上の定置荷役における値で、転倒荷重の78%以内、および移動式クレーン構造規格で定める前方安定度1.15以上です。
 2. 実際につり上げられる荷重は、上表の定格総荷重からフックなどのつり具一切の質量を差し引いた値です。
 フック質量
 25t フック 0.85t
 3. 作業半径とは、荷をついた状態での旋回中心からつり荷の重心までの水平距離です。
 4. 表中の○×○は、作業半径m×定格総荷重tを示します。
 5. カウンタウェイトの質量は、標準仕様(67.1t)です。
 6. 作業を行うときは、必ずサイドフレームを規定位置まで拡張してください。

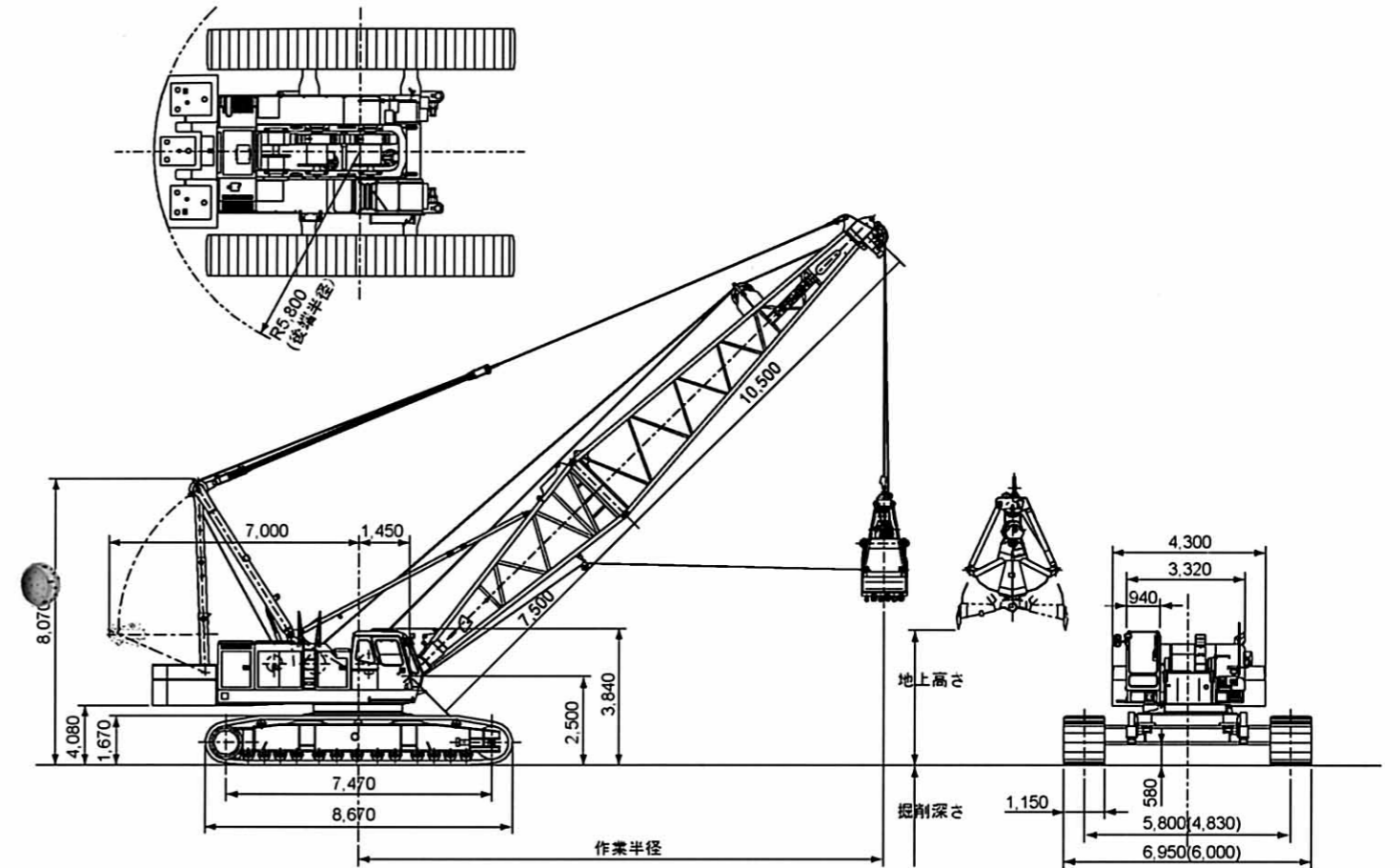
■作業範囲図



作業範囲は無負荷時の状態です。

■寸法図

単位：mm



()内寸法はサイドフレーム縮小時の寸法を示す。

■タワー標準構成表

| タワー長さ(m) | 36 | 39 | 42 | 45 | 48 | 51 | 54 | 57 |
|---------------------|----|----|----|----|----|----|----|----|
| タワー下(7.5m) | 1 | 1 | 1 | 1 | 1 | 1 | 1 | 1 |
| タワー上(1.5m+テーパツナギ3m) | 1 | 1 | 1 | 1 | 1 | 1 | 1 | 1 |
| 3m(b)継ぎ | 1 | 1 | 1 | 1 | 1 | 1 | 1 | 1 |
| 3m継ぎ | | 1 | 1 | | 1 | 1 | | 1 |
| 6m継ぎ | 2 | 2 | 1 | 2 | 2 | 1 | 2 | 2 |
| 9m継ぎ | 1 | 1 | 2 | 2 | 2 | 3 | 3 | 3 |
| 装着範囲 | | | | | | | | |

■タワージブ標準構成表

| ジブ長さ(m) | 28 | 31 | 34 | 37 | 40 | 43 | 46 | 49 |
|-----------|----|----|----|----|----|----|----|----|
| ジブ下(6.5m) | 1 | 1 | 1 | 1 | 1 | 1 | 1 | 1 |
| ジブ上(6.5m) | 1 | 1 | 1 | 1 | 1 | 1 | 1 | 1 |
| 3m継ぎ | | 1 | 1 | | 1 | 1 | | 1 |
| 6m継ぎ | 1 | 1 | | 1 | 1 | | 1 | 1 |
| 9m継ぎ | 1 | 1 | 2 | 2 | 2 | 3 | 3 | 3 |

タワー

■分解輸送質量および概略寸法

| 主要部品名 | 質量(t) | 個数 | 長さ×幅×高さ(m) | 備考 |
|---------------|-------|----|--------------------|-------------------------------------|
| 本体 | 33.90 | 1 | 7.12 × 3.40 × 3.15 | 各ロープ、Aフレーム(H.L)、トラックビーム、ジャッキアップ装置不付 |
| 本体 | 41.60 | 1 | 8.84 × 3.40 × 3.56 | 各ロープ、Aフレーム(H.L)、ブライドル付 |
| トラックビーム | 5.70 | 2 | 6.00 × 0.55 × 0.55 | トラックビーム、ジャッキアップ装置不付 |
| サイドフレーム片側 | 19.40 | 2 | 8.67 × 1.15 × 1.39 | |
| ジャッキアップ装置 | 0.38 | 4 | 0.80 × 0.75 × 0.91 | フロート付 |
| Aフレーム(H) | 3.60 | 1 | 7.70 × 1.67 × 0.72 | ハンガ付 |
| Aフレーム(L) | 0.30 | 2 | 1.70 × 0.30 × 1.12 | 伸縮シリンダ付 |
| カウンタウエイト(A) | 18.00 | 1 | 4.30 × 1.79 × 0.84 | |
| カウンタウエイト(B) | 16.80 | 1 | 4.29 × 1.79 × 0.62 | |
| カウンタウエイト(C) | 5.30 | 1 | 1.33 × 1.07 × 0.70 | |
| カウンタウエイト(D) | 8.30 | 1 | 1.73 × 1.30 × 0.70 | |
| カウンタウエイト(E) | 8.30 | 1 | 1.73 × 1.30 × 0.70 | |
| カウンタウエイト(F) | 5.20 | 1 | 1.57 × 1.06 × 0.75 | |
| カウンタウエイト(G) | 5.20 | 1 | 1.57 × 1.06 × 0.75 | |
| タワー下(7.5m) | 3.10 | 1 | 7.72 × 2.47 × 2.50 | |
| タワー上(1.5m) | 1.51 | 1 | 3.52 × 1.82 × 2.29 | |
| 3m継ぎタワー上専用ツナギ | 0.69 | 1 | 3.14 × 2.23 × 2.24 | |
| 3m継ぎタワー(A) | 0.88 | 1 | 3.14 × 2.47 × 2.40 | |
| 3m継ぎタワー(B) | 1.38 | 1 | 3.14 × 2.47 × 2.59 | |
| 6m継ぎタワー | 1.22 | 1 | 6.14 × 2.47 × 2.40 | |
| 9m継ぎタワー | 1.62 | 1 | 9.14 × 2.47 × 2.36 | |
| 下ジブ(6.5m) | 1.19 | 1 | 6.66 × 1.90 × 1.52 | |
| 上ジブ(6.5m) | 1.03 | 1 | 7.18 × 1.49 × 1.55 | |
| 3m継ぎジブ | 0.34 | 1 | 3.12 × 1.64 × 1.62 | |
| 6m継ぎジブ | 0.59 | 1 | 6.12 × 1.64 × 1.62 | |
| 9m継ぎジブ | 0.80 | 1 | 9.12 × 1.64 × 1.62 | |
| スイングレバー(前) | 0.69 | 1 | 6.86 × 1.88 × 0.56 | |
| スイングレバー(後) | 0.92 | 1 | 7.50 × 1.90 × 0.74 | |
| スイングレバー(ステー) | 0.13 | 2 | 6.88 × 0.20 × 0.20 | |
| タワーストップ | 1.87 | 1 | 8.86 × 1.86 × 0.67 | |
| タワーブライドル | 0.61 | 1 | 2.10 × 1.04 × 0.45 | |
| ジブブライドル | 0.32 | 1 | 1.14 × 0.87 × 0.29 | |
| ジブハンガ | 0.45 | 1 | 1.55 × 1.10 × 0.46 | |
| ガイドローラ | 0.16 | 1 | 3.84 × 1.02 × 0.35 | |
| 25tフック | 0.85 | 1 | 1.74 × 0.74 × 0.38 | |
| 13tフック | 0.50 | 1 | 1.18 × 0.47 × 0.47 | |

(注) 本体をトレーラなどに搭載する場合は、関係官庁(警察署、国道工事事務所など)の通行許可が必要です。また、輸送時の質量と寸法については、関係法規(道路交通法、道路運送車両法、道路法)に従い、事前にご確認ください。

■仕様

| | | |
|---------------|---------------------------|------------------------------------|
| バケット容量 | m ³ | 2.5 |
| コラムシェル許容グロス質量 | t | 10.5 |
| ブーム長さ | m | 18~33 |
| 最大掘削深さ | m | 36 |
| 保持ロープ速度 | m/min | * 62/31 |
| 開閉ロープ速度 | m/min | * 62/31 |
| 起伏ロープ速度 | m/min | * 27×2 |
| 接地圧 | kPa(kgf/cm ²) | 73.7(0.75) |
| 全装備質量 | t | 138(18mブーム、2.5m ³ バケット) |

■コラムシェルバケット

| 容量 m ³ | 質量 | 用途 |
|-------------------|------|-----|
| 2.5 | 6.0t | 掘削用 |

(注) 1. 本表の単位は、国際単位系によるSI単位表示です。
 ()内は、従来の単位表示を併記したものです。
 2. *負荷により速度変化します。
 3. 他の仕様はクレーンと同様です。

■作業範囲

| ブーム長さ | 18 | | | | 21 | | | | 24 | | | | 27 | | | | 30 | | | | 33 | | | |
|------------|------|------|------|------|------|------|------|------|------|------|------|------|------|------|------|------|------|------|------|------|------|------|------|------|
| ブーム角度 | 35 | 45 | 55 | 65 | 35 | 45 | 55 | 65 | 35 | 45 | 55 | 65 | 35 | 45 | 55 | 65 | 35 | 45 | 55 | 65 | 35 | 45 | 55 | 65 |
| 作業半径 | 16.7 | 14.8 | 12.4 | 9.7 | 19.2 | 16.9 | 14.1 | 11.0 | 21.6 | 19.0 | 15.9 | 12.3 | 24.1 | 21.1 | 17.6 | 13.5 | 26.6 | 23.3 | 19.3 | 14.8 | 29.0 | 25.4 | 21.0 | 16.1 |
| 定格総荷重 | 10.5 | 10.5 | 10.5 | 10.5 | 10.5 | 10.5 | 10.5 | 10.5 | 10.5 | 10.5 | 10.5 | 10.5 | 10.5 | 10.5 | 10.5 | 10.5 | 10.5 | 10.5 | 10.5 | 10.5 | 10.5 | 10.5 | 10.5 | 10.5 |
| バケット開口地上高さ | 4.5 | 6.9 | 9.0 | 10.6 | 6.2 | 9.1 | 11.5 | 13.4 | 7.9 | 11.2 | 13.9 | 16.1 | 9.6 | 13.3 | 16.4 | 18.8 | 11.4 | 15.4 | 18.8 | 21.5 | 13.1 | 17.5 | 21.3 | 24.2 |

(注) 1. コラムシェル作業の定格総荷重は、クレーン定格総荷重の90%以内の値です。
 2. 上表の定格総荷重は、次式による上限を示すもので、この値を超えないようにつかみ物に応じてバケットを選定してください。
 ● 定格総荷重 = バケット容量 × つかみ物比重 t/m³ + バケット質量 t 定格総荷重以内でもバケット質量が大きすぎるとブレーキが加熱し不具合を起こすことがあります。
 3. 作業半径とは荷を吊った状態での旋回中心からの吊り荷の重心までの水平距離です。
 4. バケットの質量は最大6.0です。
 5. カウンタウエイトは、34.8tです。(A・Bウエイト)
 6. 作業を行うときは必ずクローラを規定位置まで拡張してください。
 7. ブレーキ操作による自由降下掘削は作業条件(バケット質量や作業サイクル)により異なりますが、10m以内を目安にしてください。